

本TIPsは、以下の場面で活用します。

- ✓ アプリケーションへの応答が極端に遅くなったまま解決しない
- ✓ SQL\*Plusで実行したSQLの応答が返ってこない
- ✓ ロードアベレージが急上昇した

# 活用TIPs:突然の性能低下現象(発生中)の調査(1/2)

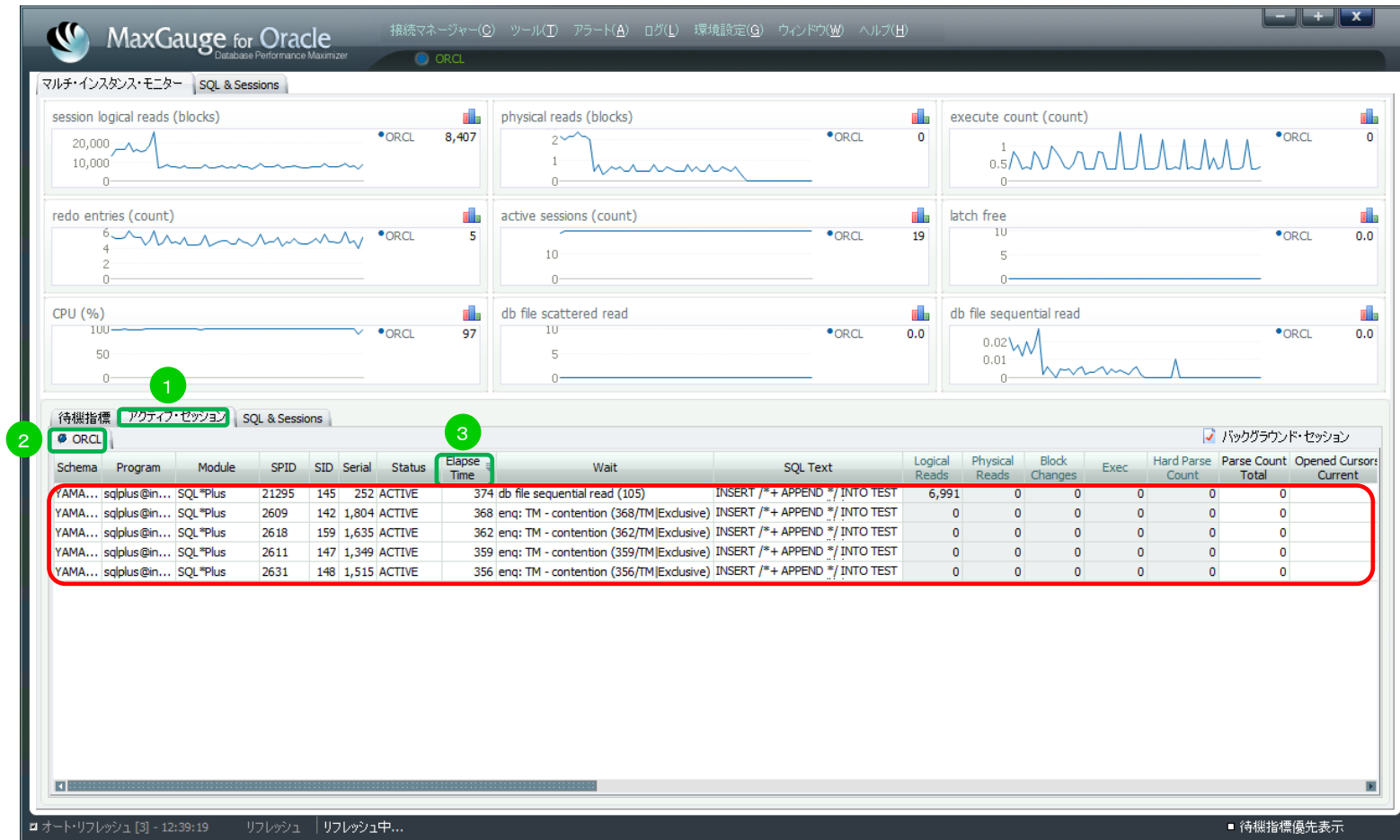
Real-Time Monitorで分析対象の「インスタンス」にチェックをつけて、「OK」ボタンをクリックします。



# 活用TIPs:突然の性能低下現象(発生中)の調査(2/2)

現在実行中のSQLを確認するために、「アクティブ・セッション」タブを選択し、目的のインスタンスのタブを選択します。

「ElapseTime」項目をクリックして、「ElapseTime」順に「Wait」、「PhysicalReads」、「LogicalRead」と「SQL Text」の状況をモニタリングします。





今回のTIPからは、以下の事を確認しました。

- ✓ 遅延中のセッションの詳細状況
- ✓ システム全般の主な滞留状況



MaxGauge TIPsはこちら

[http://www.ex-em.co.jp/exem\\_lab0/exemlabo\\_maxgauge\\_tips\\_index.html](http://www.ex-em.co.jp/exem_lab0/exemlabo_maxgauge_tips_index.html)

<お問い合わせ>

日本エクセム株式会社

TEL: 03-4530-9598

e-mail: [service@ex-em.co.jp](mailto:service@ex-em.co.jp)

DATABASE **ARTIST** GROUP

<http://www.ex-em.co.jp>